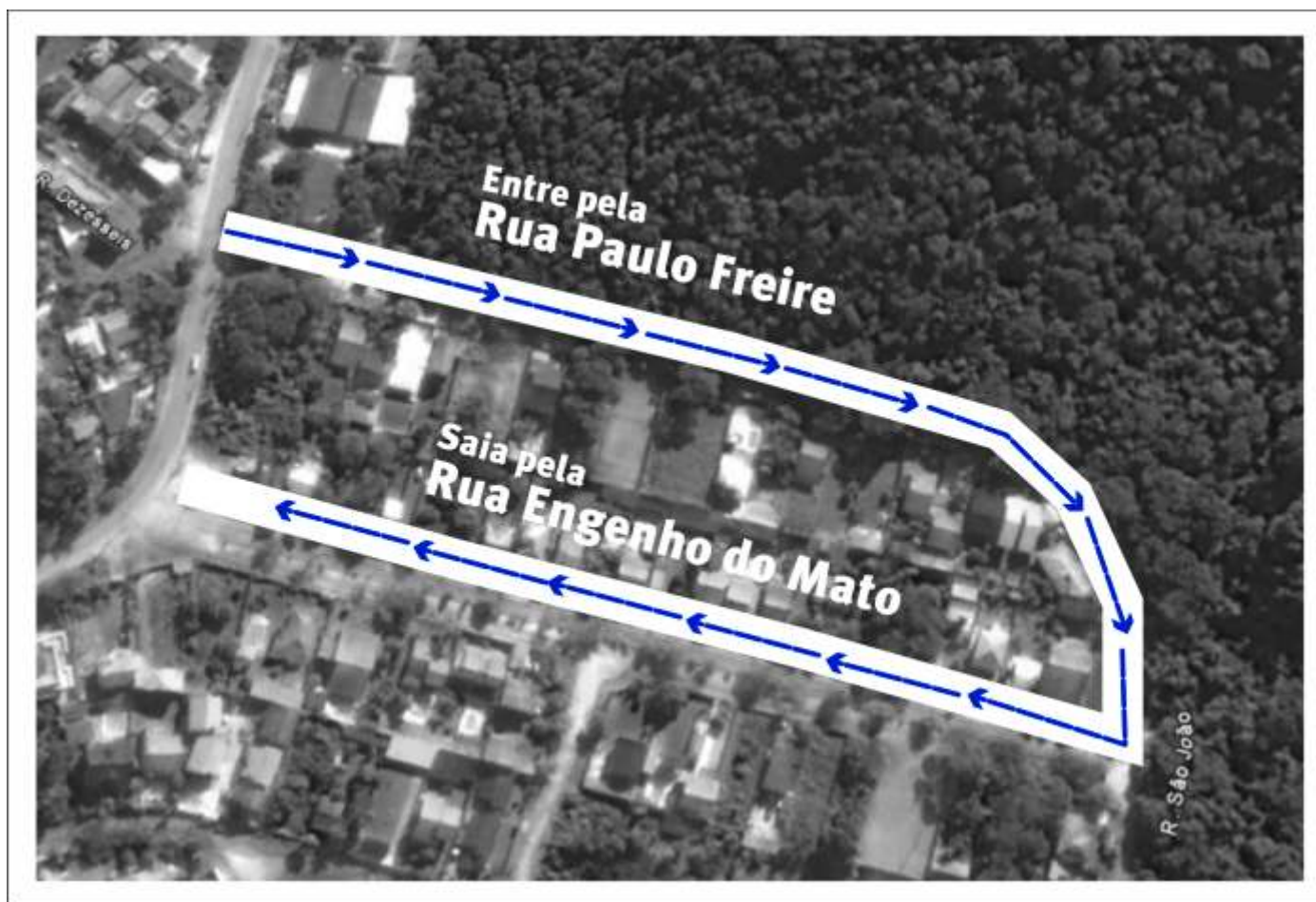


Sr. Responsável,

Atitudes adequadas no trânsito favorecem não apenas aos motoristas e pedestres, que passarão a trafegar com mais segurança e fluidez, como também a formação cidadã das crianças - futuros motoristas - a quem os exemplos exercem mais influência do que o que lhes é formalmente ensinado.

Veja abaixo alguns comportamentos capazes de tornar melhor o tráfego na Rua Paulo Freire, principalmente nos horários de entrada e saída de alunos, quando há um aumento considerável de veículos em frente ao Colégio.

- Não pare o carro em fila dupla, nem mesmo rapidamente.
- Não desembarque crianças nem descarregue mochilas no meio da rua.
- Seja rápido: quanto menos tempo ocupar uma vaga, mais carros poderão utilizá-la.
- Aja com serenidade e educação: evite sempre discussões, buzinações e xingamentos.
- Veja abaixo um mapa sugerindo um trajeto:



Ano após ano, ao enviarmos circulares semelhantes a esta, observamos melhoras consideráveis no trânsito nos arredores do Colégio. Com o passar do tempo, as regras de boa conduta vão caindo no esquecimento e os transtornos invariavelmente voltam a acontecer. Gostaríamos muito de mudar este cenário em 2012, contando com a participação de todos os Responsáveis/motoristas. O respeito às regras de trânsito faz parte da atitude cidadã.

Atenciosamente,  
Cristina Morais (Diretora Pedagógica)